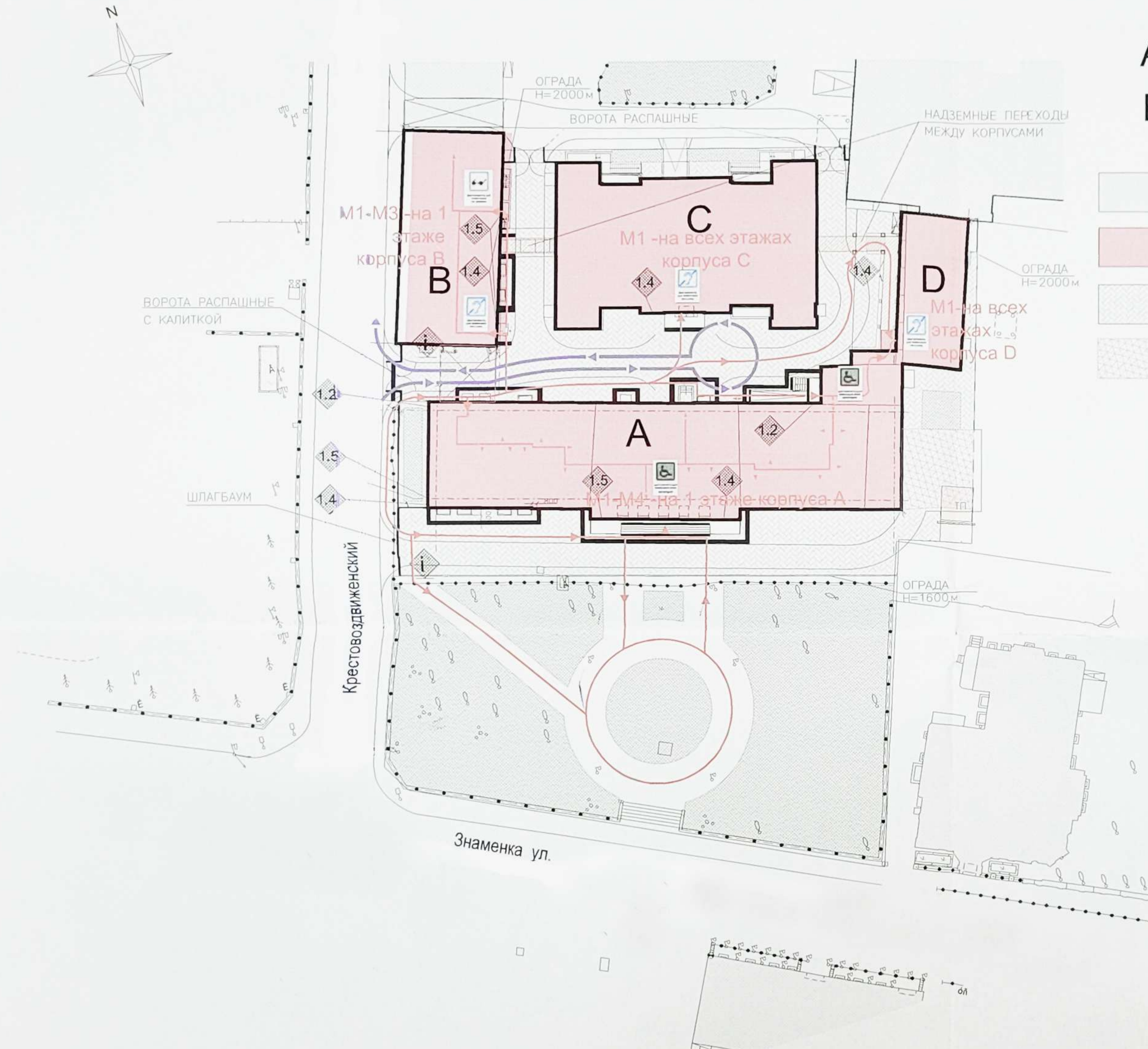


**СХЕМА ПЕРЕДВИЖЕНИЯ МАЛОМОБИЛЬНЫХ ГРУПП
ПО ТЕРРИТОРИИ КОМПЛЕКСА ЗДАНИЙ
МОСКОВСКОЙ СРЕДНЕЙ СПЕЦИАЛЬНОЙ МУЗЫКАЛЬНОЙ ШКОЛЫ ИМЕНИ ГНЕСИНЫХ**

УСЛОВНЫЕ ОБОЗНАЧЕНИЯ

- | | |
|--|--|
| A - Корпус 1
ул. Знаменка 12 | C - Корпус 3
Крестовоздвиженский, д. 2/12, стр. 4, |
| B - Корпус 2 Крестовоздвиженский,
д. 2/12, стр. 2, | D - Корпус 4 Староваганьковский,
д. 15, стр. 4 |
-
- | | |
|---|--|
| - Существующая застройка | - Газон |
| - Реконструкция и реставрация существующих зданий | - Пути перемещения МГН |
| - мощение | - Пути проезда МГН |
| - асфальтобетон | - Графические знаки доступности МГН |
| | - Информационное табло |
| | - Мощение из тактильной плитки (рельефные полосы шир. 500мм) |
| | - Мощение из плитки желтого цвета (шир. 300) |



КРАТКОЕ ПОЯСНЕНИЕ К ЧЕРТЕЖУ

Въезд автотранспорта и высадка инвалидов предусмотрены со стороны Крестовоздвиженского переулка, во внутреннем дворе между корпусами №1 и №3 с возможностью безбарьерного доступа в корп. №1 инвалидов группы М3 и М4.

Устройство автостоянок личного транспорта, в т.ч. для инвалидов, на отведенном участке не предусматривается.

Допускается присутствие всех групп МГН на 1-м эт. корп. №1
Допускается присутствие МГН групп М1, М2, М3 на 1-м эт. корп. №2.
Допускается присутствие МГН только группы М1 на всех этажах корп. №3 и №4.
На фасадах корп. №1, №2 и №3 устанавливаются графические указатели размером 200x200 доступности территории или здания той или иной группой инвалидов.

У входов на территорию школы со стороны Крестовоздвиженского переулка устанавливаются информационные табло.

Доступ инвалидов-колясочников в корп. №1 осуществляется по одностороннему пандусу шир. 1.5м. Пандус оснащен антискользящими элементами покрытия, электроподогревом, бортиками и поручнями. Начало и конец пандуса выделяются рифленой полосой желтого цвета.

На входах для инвалидов групп М1 и М2 предусмотрены звуковые и световые маячки. На путях движения инвалидов запроектированы светоотражающие знаки, и рифленые указатели перед поворотами, препятствиями и входами. Начало и конец лестниц крылец выделяются рифленой полосой желтого цвета.

1. Наружные средства:
- 1.2 Знак на фасаде о доступности инвалидов всех категорий - 2 шт.
 - 1.4 Знак на фасаде о доступности инвалидов по слуху - 5 шт.
 - 1.5 Знак на фасаде о доступности инвалидов по зрению - 3 шт.

СПЕЦИФИКАЦИЯ ЭЛЕМЕНТОВ ПО ДОСТУПНОСТИ ТЕРРИТОРИИ ДЛЯ МГН

- светоотражающие знаки в покрытии для разметки пешеходных путей - 680 шт (2 шт. на 1 п.м.)
- тактильные указатели на внешних углах зданий, на столбах въездных ворот со стороны Крестовоздвиженского переулка - 14 шт.
- информационный стенд (в т.ч. с тактильной информацией) у ворот и у шлагбаума - 2 шт.
- рельефные полосы в мощении шир. 500мм, располагаемые за 800мм до препятствий, поворотов и входов в здания - 132 п.м.
- выделение желтой плиткой начала и конца лестниц и пандусов крылец - 10 п.м. (шир. полосы 300мм)
- графические указатели доступности различных категорий МГН - 10 шт.

**Общие характеристики
людей групп мобильности**

- M1**- Люди, не имеющие ограничений по мобильности, в том числе с дефектами слуха
- M2**- Немощные люди, мобильность которых снижена из-за старения организма (инвалиды по старости); инвалиды на протезах; инвалиды с недостатками зрения, пользующиеся белой тростью; люди с психическими отклонениями
- M3**- Инвалиды, использующие при движении дополнительные опоры (костыли, палки)
- M4**- Инвалиды, передвигающиеся на креслах-колясках, приводимых в движение вручную

ГРАФИЧЕСКИЕ УКАЗАТЕЛИ

